



Zkušenosti z provozu Digitálně technických map

Jakub Svatý, Zbyněk Kugler

17.10.2024

Digitální technická mapa

Digitální technická mapa (DTM) je komplexní informační systém, reprezentovaný geografickou datovou sadou

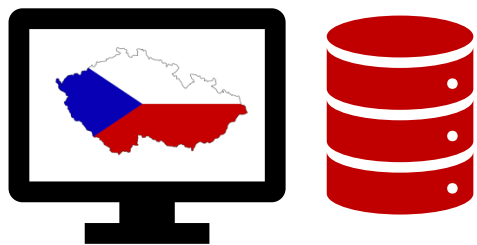
Základní prostorová situace (ZPS)

- podrobné znázornění skutečného stavu polohopisné situace v území
- data základní prostorové situace pořizuje geodet a předává je k zpracování
- editorem základní prostorové situace je krajský úřad

Sítě dopravní a technické infrastruktury (DTI)

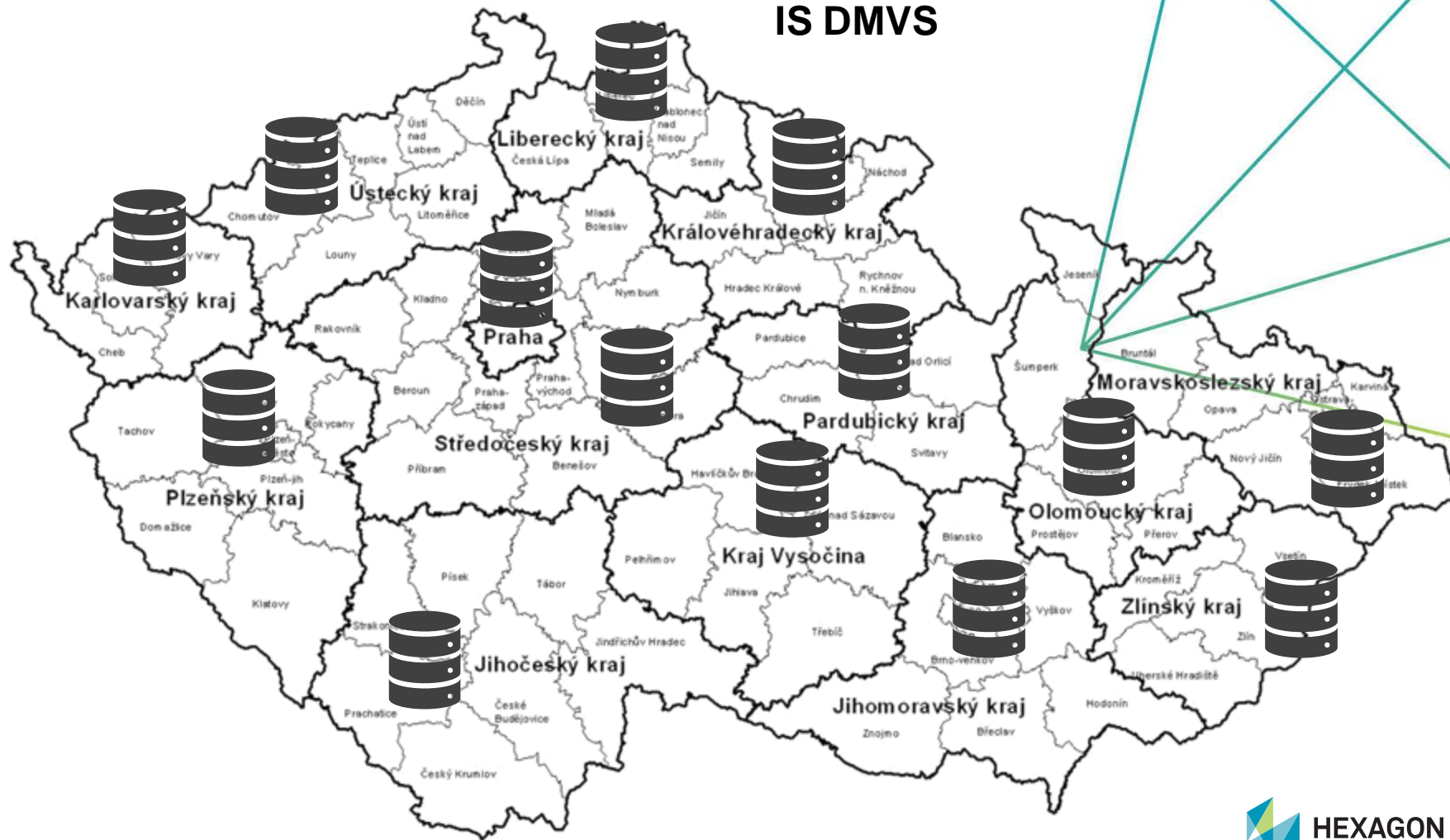
- obsahují údaje o umístění, průběhu a vlastnostech objektů a zařízení dopravní a technické infrastruktury včetně údajů o jejich ochranných a bezpečnostních pásmech a další informace
- data sítí DTI pořizuje vlastník, správce nebo provozovatel (VSP) sítě a přímo aktualizuje obsah digitální technické mapy kraje prostřednictvím svého informačního systému

Digitální technická mapa



Národní úroveň
IS DMVS

Regionální úroveň
(14)
IS DMVS



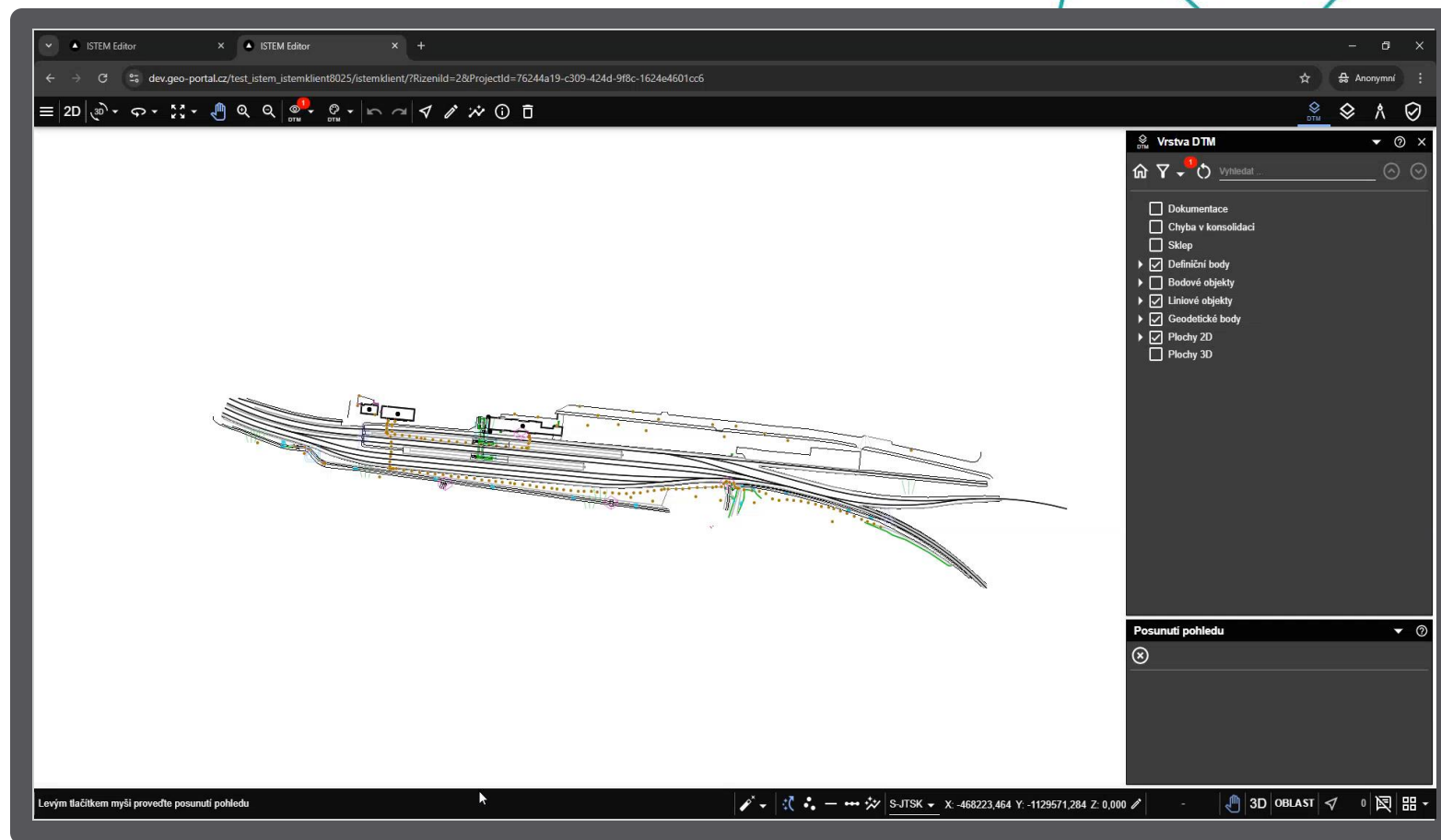
Informační Systém Technické Mapy



HEXAGON

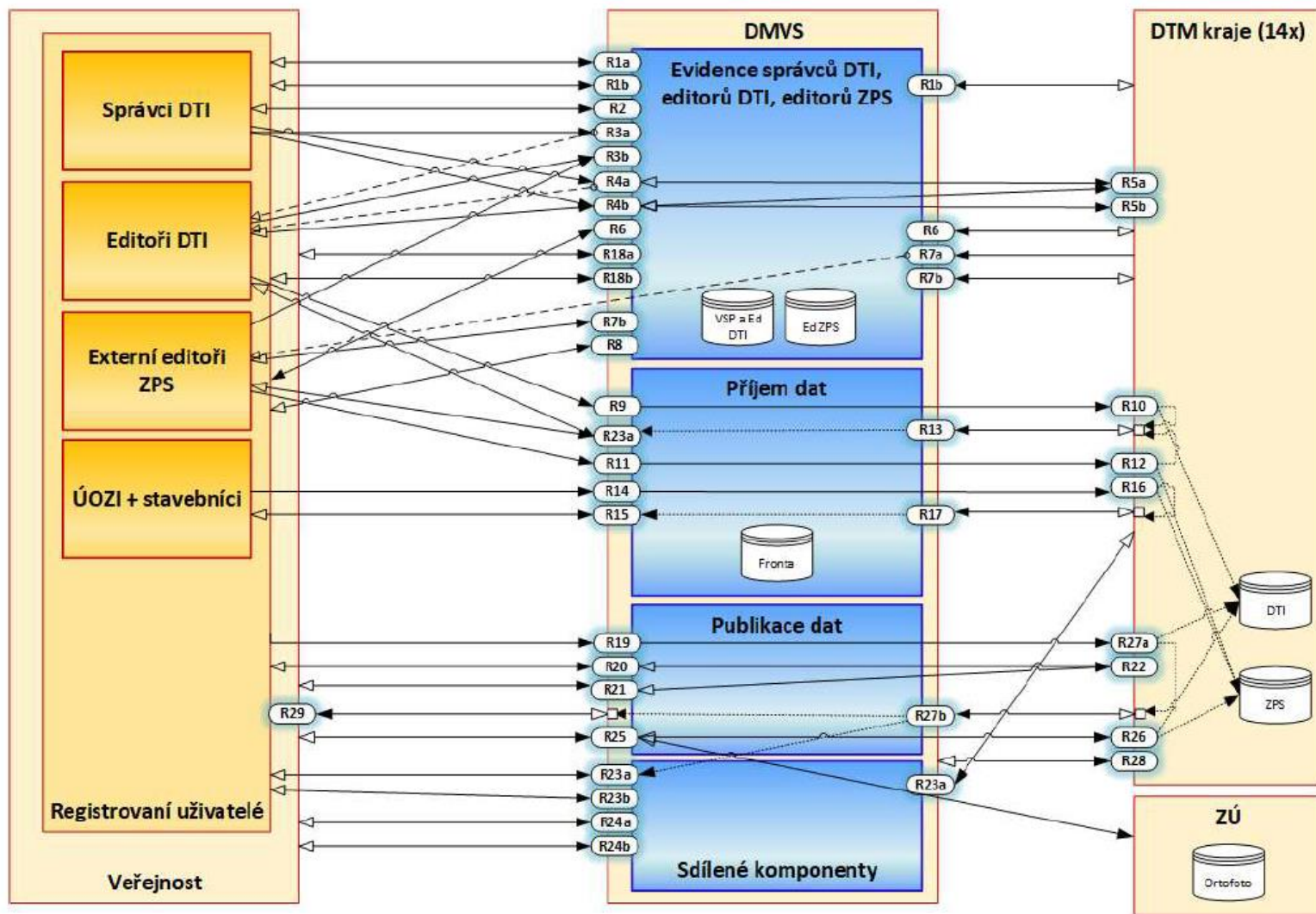


- **DTM hlavní město Praha**
 - 1,38 mil. obyvatel
- **DTM Středočeský kraj**
 - 1,43 mil. obyvatel
- **DTMŽ Správa železnic**
 - DTMŽ (zahrnuje ZPS + DI + TI)
- **DTM ŘSD**
 - ZPS + DI + TI + data ŘSD
- **AGIS DTM pro SMS**
 - DI + TI



Rozhraní a aktéři

Schéma rozhraní



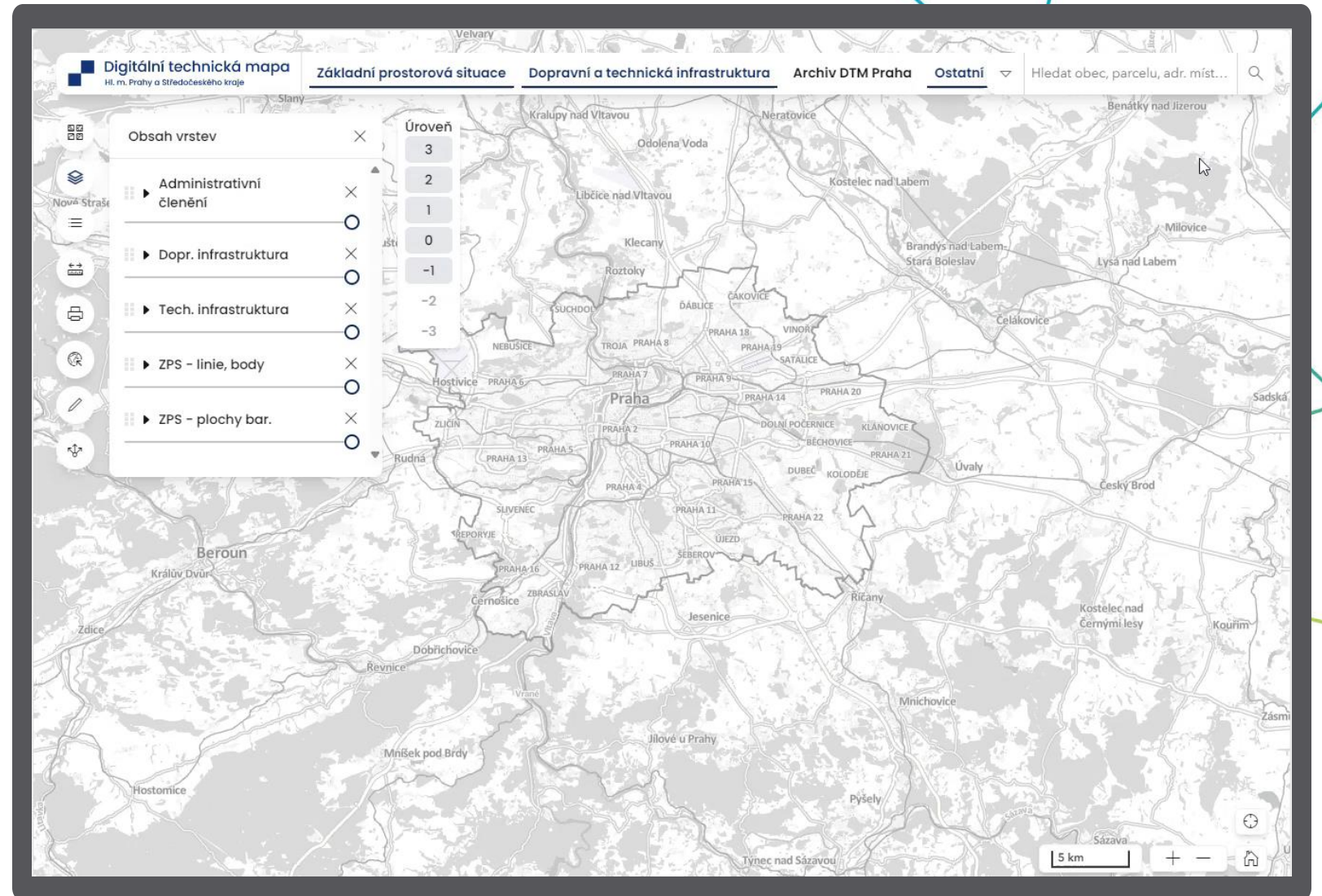
Stav k 17. 10. 2024

- IS DMVS od 1. 7. 2024 v provozu
- stejně tak všech 14 IS DTM
- všechny kraje zapisují GAD ZPS
- všechny kraje připojili webové služby os správců TI a kontinuálně aktualizují data TI

The screenshot displays the 'ÚZK Portál DMVS' website. The header includes the logo and navigation links: 'PORTÁL', 'MAPOVÝ PORTÁL', and 'INFORMACE O DMVS'. A 'Přihlásit' button is visible in the top right. A left sidebar menu lists various functions: REGISTRACE, SPRÁVA SUBJEKTU, ČÁSTI DTI, ROZSAHY EDITACE DTI, GAD DTM, VÝDEJ DAT, ZJIŠTĚNÍ ÚZEMÍ SPRÁVCŮ DTI, JVF DTM, PŘEHLEDY A ČÍSELNÍKY, INFORMACE O SYSTÉMU, and STAV IS DTM KRAJŮ. The main content area is divided into four panels: 1. 'Registrace' (Registration) with a description of roles and a 'Registrovat' button. 2. 'Správa subjektu' (Subject Management) with a description of data editing and an 'Otevřít' button. 3. 'Části DTI' (DTI Parts) with a description of land parcels and an 'Otevřít' button. 4. 'Rozsahy editace DTI' (DTI Editing Ranges) with a description of editor roles and an 'Otevřít' button. A fifth panel at the bottom left is titled 'Zjištění stavu zpracování geodetické aktualizací dokumentace DTM' (Status of geodetic update documentation processing). A sixth panel at the bottom right is titled 'Výdej dat' (Data Release) with a description of public and non-public data. The background features a faint map of the Czech Republic.

DTM hlavního města Prahy a Středočeského kraje

- společná infrastruktura
- Praha má celoplošnou ZPS
- intenzivní snaha převést do 3D



TKP
GEO

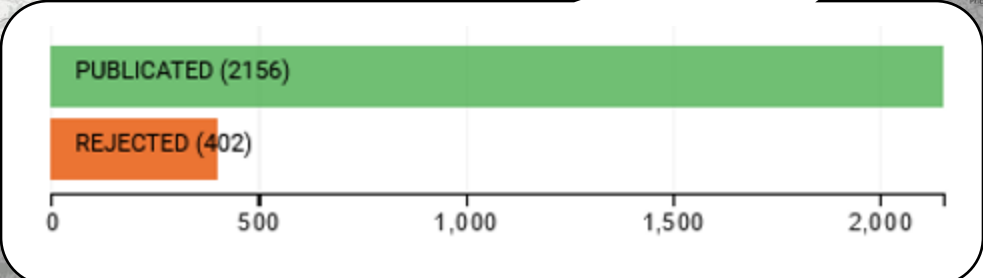
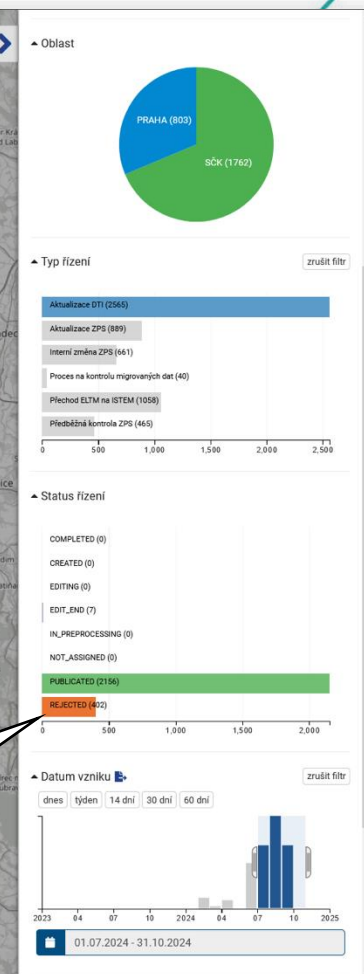
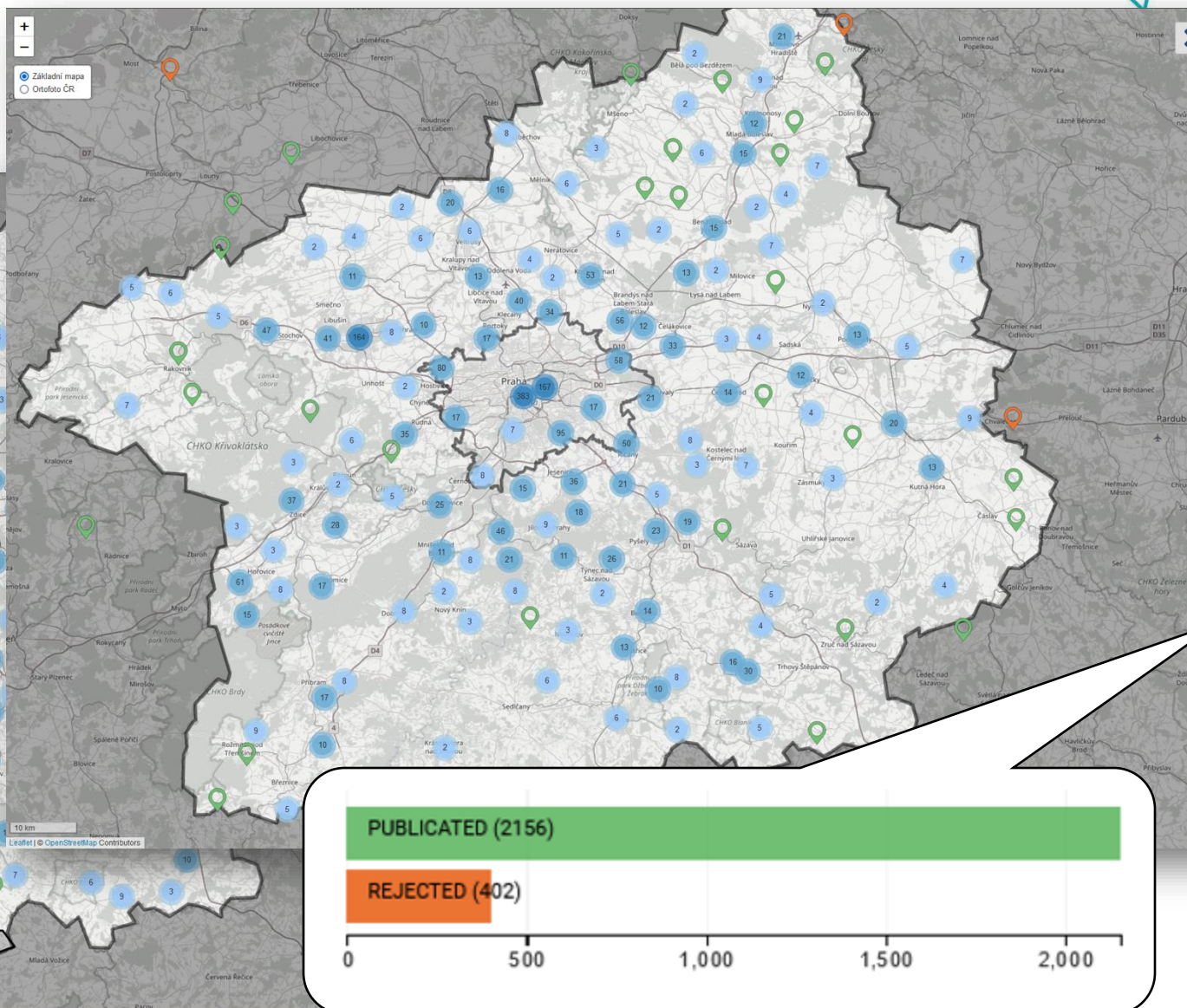
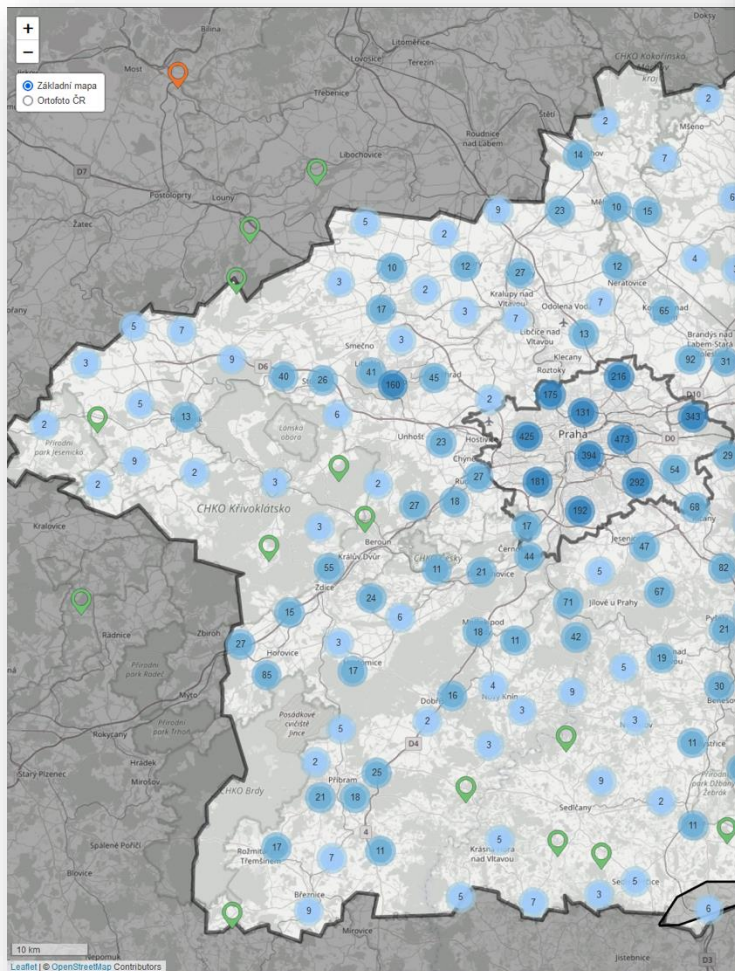


 **HEXAGON**

 **HEXAGON**

DTM hlavního města Prahy a Středočeského kraje

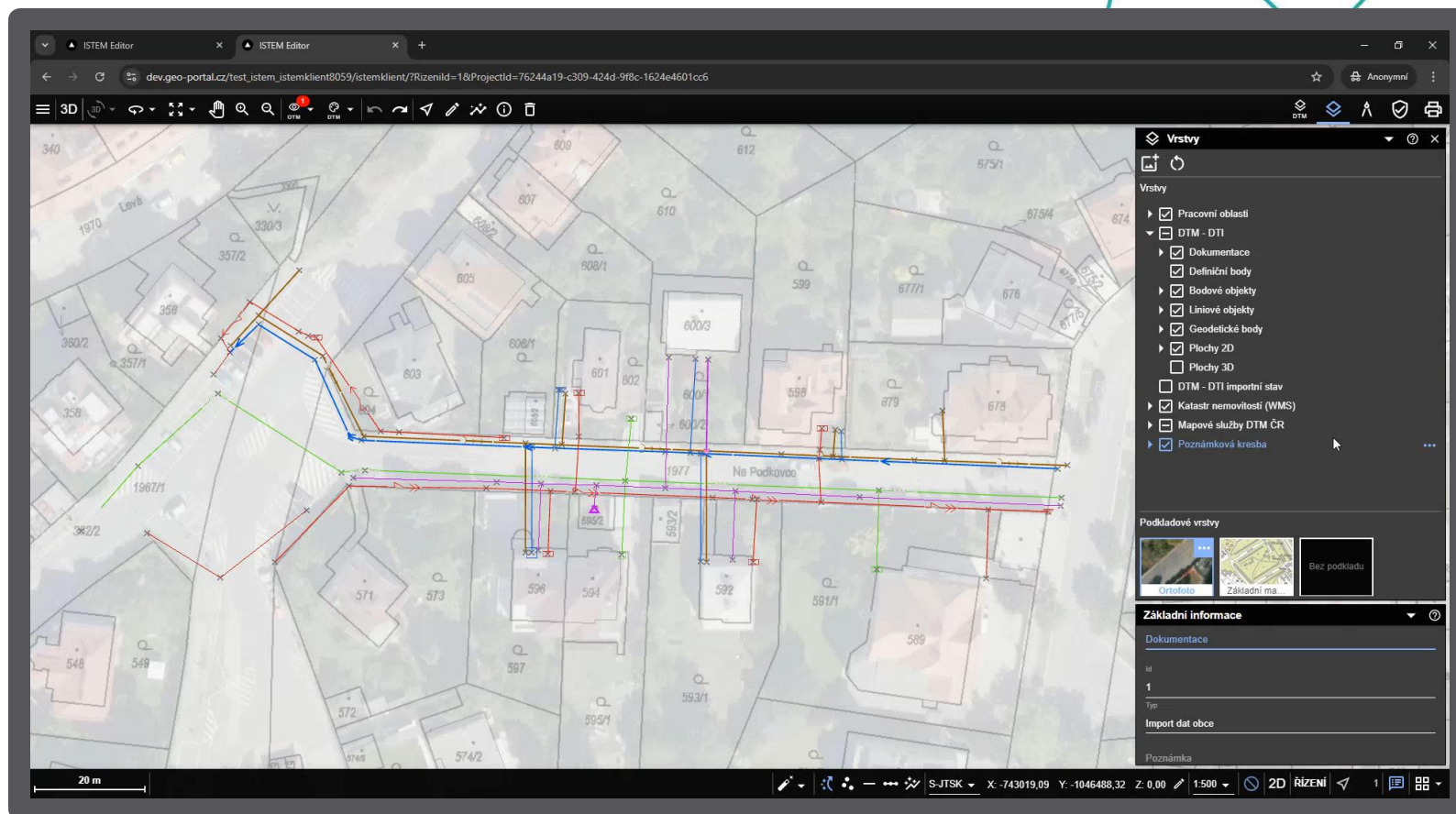
statistiky od 1. 7. do 14.10. 2024



Editace dat TI

ISTEM - ukázka editorské práce

- import dat od AZI
- spuštění kontrol
- oprava chybných dat
- ukončení editace
- odeslání aktualizace na DMVS



Zkušenosti AZI

ZPS – základní prostorová situace

- každý kraj se chová trochu jinak, neexistují jednoznačné postupy
- SW pro geodety nejsou 100% připravené, řada z nich má jinak řešené kontroly
- přesto ZPS velkou většinou do DTM kraje prochází a všichni získávají zkušenosti
- Komora geodetů připravuje metodické dokumenty, které proces aktualizace ZPS sjednotí

DTI – dopravní a technická infrastruktura

- neexistuje standard pro předávání dat mezi geodetem a správcem DTI
- přesto je situace výrazně lepší
- správci DTI mají své zaběhlé postupy aktualizace dat, které jsou již většinou přizpůsobené datům DTM
- řada správců již bez problémů připojila své IS do DMVS
- komunikace IS správce > DMVS > DTM kraj je stabilnější než ZPS

A jak to bude dál? ... pohledem dodavatele IS

- aktuální projekt DTM má díky legislativní opoře obrovskou šanci na dlouhodobý úspěch ... **DTM tu bude s námi dlouho**
- vzniká garantovaná datová sada pro podporu rozhodování, poprvé ve 3D ... **dojde ke zrychlení povolování staveb**
- budeme svědky řady změn a úprav, jak v procesním tak datovém směru ... **je tu významný prostor na inovace**
- data základní prostorové situace pořizuje geodet na základě objednávky stavebníka ... **je zajištěna vysoká kvalita dat**
- data sítí TI pořizuje vlastník, správce nebo provozovatel sítě ... **kraje nebo stát nepřekreslují data sítí, ty jsou „svaté“**



Děkuji za pozornost

Jakub Svatý