

# Transpozice směrnice o usnadnění výstavby NGA sítí do českého právního řádu

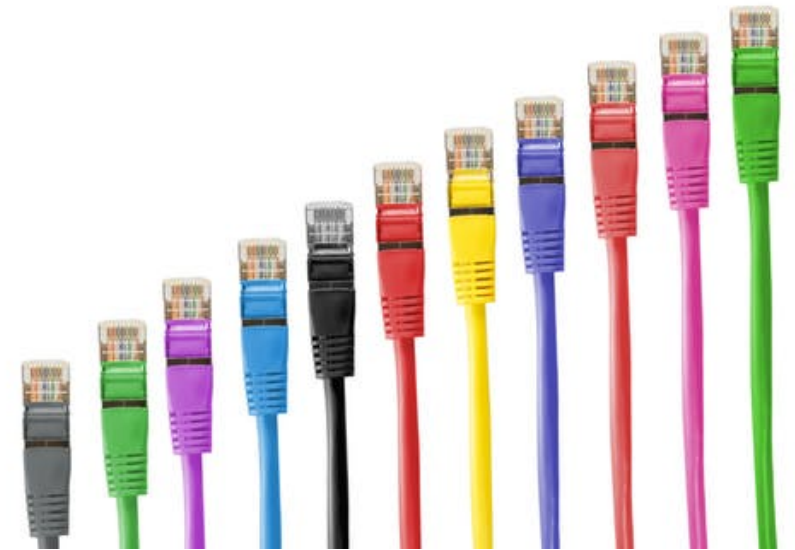
Směrnice Evropského parlamentu a Rady 2014/61/EU

Mgr. Luděk Šrubař a Mgr. Bc. Lucie Baďurová



# Obsah prezentace:

1. Základní myšlenka
2. Transpozice směrnice do českého právního řádu
3. Stručný náhled na základní pojmy
4. Stěžejní body nové právní úpravy
5. Doprovodné změny legislativy
6. Diskuze





# Základní myšlenka

- Usnadnění budování vysokorychlostních sítí elektronických komunikací prostřednictvím společného využívání stávající a koordinací výstavby nové fyzické infrastruktury

➔ **výstavba sítí s co možná nejnižšími náklady**





# Transpozice směrnice





# Základní pojmy

- **Povinná osoba**

- provozovatel veřejné komunikační sítě (operátor)
- provozovatel fyzické infrastruktury určené pro přepravu, přenos plynu, elektřiny... a pro dopravní služby
- investor pro účely poskytování údajů o stavebních pracích a koordinace stavebních prací financovaných z veř. prostředků
- vlastník fyzické infrastruktury výše uvedené

- **Oprávněná osoba**

- provozovatel veřejné komunikační sítě
- povinný orgán



# Základní pojmy

- **Povinný orgán**

- orgán moci výkonné (ERÚ, vodoprávní úřad), orgán ÚSC (stavební úřad), právnická osoba – orgán, který by mohl mít informace o fyzické infrastruktuře

- **Fyzická infrastruktura (FI)**

- prvek sítě, který je určen k umístění jiných prvků sítě, aniž by se sám stal aktivním prvkem sítě

➔ potrubí, stožáry, kabelovody, kolektory, rozvodné skříně, budovy, antény...

**ALE** kabely, nenasvícená optická vlákna, vodovody pro pitnou vodu **NEJSOU** fyzickou infrastrukturou!





# Základní pojmy

- **Vysokorychlostní síť**
  - síť umožňující služby připojení s rychlostí min. 30 Mb/s
- **Jednotné informační místo (JIM)**
  - ČTÚ
  - mimo jiné zveřejňuje údaje nezbytné pro účely zavádění prvků vysokorychlostních sítí el. kom. a vzory smluv





# Základní pojmy

- **Přístupový bod budovy**

- fyzický bod, jehož prostřednictvím je více operátorům současně umožněno připojení k FI uvnitř budovy připravené pro připojení o rychlosti nejméně 30 Mb/s

- **Přípojka el. komunikací**

- část sítě elektronických komunikací, která umožňuje připojení koncového bodu sítě k rozhraní veřejné komunikační sítě





# Přístup k fyzické infrastruktuře

- **Oprávněná osoba**
  - Žádost povinné osobě
    - Písemná
    - Odůvodněná (vymezí FI, ke které se žádá přístup, podmínky přístupu, cenu, práva a povinnosti povinné osoby a oprávněné osoby týkající se trvalého umístění prvku vysokorychlostní sítě elektronických komunikací ve FI)
  - Příloha
    - návrh na uzavření smlouvy
    - návrh projektu
    - časový průběh
  - Přístup se umožňuje na náklady oprávněné osoby!





# Přístup k fyzické infrastruktuře

- **Povinná osoba**

- Umožní přístup, lhůta 2 měsíce od doručení
- Odmítne
  - možné narušení bezpečnosti státu, veřejné bezpečnosti...
  - možné narušení bezpečnosti sítě, její mechaniky či stability...

- Může odmítnout

- technická nevhodnost
- právní překážky
- nedostupnost prostoru k uložení prvků
- rizika závažného vzájemného rušení služby el. kom.
- dostupnost jiných možností přístupu k fyzické infrastruktuře
- zjevná nepřiměřenost požadavku oprávněné osoby
- žádost neobsahuje podstatné náležitosti dle zákona o usnadnění výstavby



# Údaje o fyzické infrastruktuře

- **Právo na soubor minimálních údajů**
  - Základní technické parametry, druh, grafické zpracování, současné využití...
  - Poskytuje ČTÚ anebo přímo povinná osoba
- **Oprávněná osoba**
  - Žádost u ČTÚ
    - Písemná
    - Odůvodněná(oprávněnost rozsahu požadovaných údajů pro plánovaný projekt)





# Údaje o fyzické infrastruktuře

## • ČTÚ

- Poskytne do 1 měsíce od doručení žádosti
- Odmítne
  - možné narušení bezpečnosti státu, veřejné bezpečnosti...
  - možné narušení bezpečnosti sítě, její mechaniky či stability...
  - nedostatečné odůvodnění žádosti
- Nemá k dispozici – vyžádá si u povinného orgánu, ten poskytne do 2 měsíců od doručení žádosti, následně ČTÚ poskytne do 1 měsíce oprávněné osobě (**reálně až 4 měsíce**)
- Povinný orgán neposkytne – oprávněná osoba si může požádat přímo povinnou osobu



# Údaje o fyzické infrastruktuře

- **Povinná osoba**

- Odmítne

- možné narušení bezpečnosti státu, veřejné bezpečnosti...
    - možné narušení bezpečnosti sítě, její mechaniky či stability...
    - zachování obchodního tajemství

- Může odmítnout

- soubor minimálních údajů již uveřejnila
    - soubor minimálních údajů už poskytla ČTÚ nebo povinnému orgánu
    - nedostatečné odůvodnění žádosti



# Průzkum na místě

- Informace o možném využití prvků fyzické infrastruktury
- **Oprávněná osoba**
  - Žádost povinné osobě
    - Písemná
    - Odůvodněná
  - Příloha
    - návrh na uzavření smlouvy
- Průzkum se umožňuje na náklady oprávněné osoby!





# Průzkum na místě

- **Povinná osoba**

- Odmítne, lhůta 1 měsíc

- možné narušení bezpečnosti státu, veřejné bezpečnosti...
    - možné narušení bezpečnosti sítě, její mechaniky či stability...

- Může odmítnout

- technická nevhodnost
    - právní překážky
    - nedostupnost prostoru k uložení prvků
    - rizika závažného vzájemného rušení služby el. kom.
    - dostupnost jiných možností přístupu k fyzické infrastruktuře
    - žádost neobsahuje předepsané náležitosti



# Koordinace stavebních prací

- U stavebních prací zcela nebo zčásti financovaných z veřejných prostředků
- **Oprávněná osoba**
  - Žádost povinné osobě
    - Písemná
    - Odůvodněná
  - Příloha
    - návrh na uzavření smlouvy





# Koordinace stavebních prací

- **Povinná osoba**

- Vyhoví do 1 měsíce ode dne doručení žádosti pokud:
  - koordinace nevyžaduje dodatečné náklady pro povinnou osobu
  - nebrání to povinné osobě v kontrole nad stavebními pracemi
  - žádost byla podána min. 1 měsíc před žádostí o povolení (dle StavZ)
  - není ohrožena bezpečnost sítí, státu, veř. zdraví a obchodního tajemství
- Jinak může odmítnout

# Poskytování údajů o stavebních pracích financovaných z veř. prostředků



- Umístění a druh prací, prvky dotčené fyz. infrastruktury, termín prací...
- **Oprávněná osoba**
  - Žádost povinné osobě
    - Písemná
    - Odůvodněná





# Poskytování údajů o stavebních pracích financovaných z veř. prostředků

- **Povinná osoba**

- Odmítne, lhůta 2 týdny

- možné narušení bezpečnosti státu, veřejné bezpečnosti...
    - možné narušení bezpečnosti sítě, její mechaniky či stability...
    - obchodní tajemství

- Může odmítnout

- údaje už uveřejnila nebo poskytla ČTÚ/povinnému orgánu



# Fyzická infrastruktura uvnitř budovy

- Právo na ukončení sítě v prostorách koncového uživatele
- Právo na přístup k fyzické infrastruktuře uvnitř budovy
- **Oprávněná osoba**
  - Žádost, povinné osobě, lhůta 2 měsíce
    - Písemná
    - Odůvodněná
  - Příloha
    - návrh na uzavření smlouvy





# Možnost obrátit se na ČTÚ

- v případě, kdy povinná osoba ve stanovené lhůtě **nevyhoví** a neuzavře smlouvu či naopak žádost **odmítne**
- oprávněná osoba má právo věc předložit k rozhodnutí ČTÚ
  - rozhoduje bezodkladně
  - **spory o přístup** – do 4 měsíců (reálně celkem 6 měsíců)
  - **průzkum na místě, koordinace, přístup uvnitř budovy, soubor min. údajů, stavební práce** – do 2 měsíců
- v případě žádosti o závazné stanovisko – dalších 30 dní

A long time ago in a galaxy far,  
far away....



# Sankce

- **do 200 000 Kč**
  - povinná osoba neinformuje oprávněnou o důvodech odmítnutí žádosti/  
oprávněná osoba nezajistí ochranu získaných údajů
- **dvojnásobná sazba** – za opakovaný přestupek (recidiva do dvou let od PM rozhodnutí)
- **donucovací pokuty:**
  - k vymožení uložených povinností, ukládá ČTÚ
  - max. 100 000 Kč pro FO/max. 1 mil. Kč pro PO a FO podnikající





# Doprovodné změny

- **Zákon o elektronických komunikacích (ZEK)**

## § 104 odst. 3

„Pro zajištění výkonu oprávnění uvedených v odstavcích 1 a 2 uzavře **podnikatel zajišťující veřejnou komunikační síť s vlastníkem dotčené nemovitosti písemnou smlouvu o smlouvě budoucí o zřízení služebnosti k části dotčené nemovitosti za jednorázovou náhradu** a po ukončení výstavby a zaměření polohy vedení **smlouvu o zřízení služebnosti ke skutečně dotčené části nemovitosti**. Na návrh podnikatele zajišťujícího veřejnou komunikační síť je možno k zajištění výkonu oprávnění uvedených v odstavcích 1 a 2 s vlastníkem dotčené nemovitosti uzavřít i jinou písemnou smlouvu. K výkonu oprávnění podle odstavce 2 písm. a) postačuje k umístění vnitřních komunikačních vedení a komunikačních zařízení písemný souhlas vlastníka nemovitosti. **Maximální výše jednorázové náhrady za zřízení služebnosti se stanoví podle zákona upravujícího oceňování majetku.**”





# Doprovodné změny

- **Zákon o elektronických komunikacích (ZEK)**

## § 118 odst. 12 písm. p)

„Podnikatel poskytující veřejně dostupnou službu elektronických komunikací se dopustí správního deliktu tím, že v rozporu s přímo použitelným předpisem Evropské unie upravujícím společná pravidla pro zajištění rovného a nediskriminačního nakládání s provozem při poskytování služeb přístupu k internetu a zajištění souvisejících práv koncových uživatelů

1. nezajistí přístup k otevřenému internetu, nebo

2. nezajistí, aby smlouva, která zahrnuje služby přístupu k internetu, obsahovala požadované údaje,

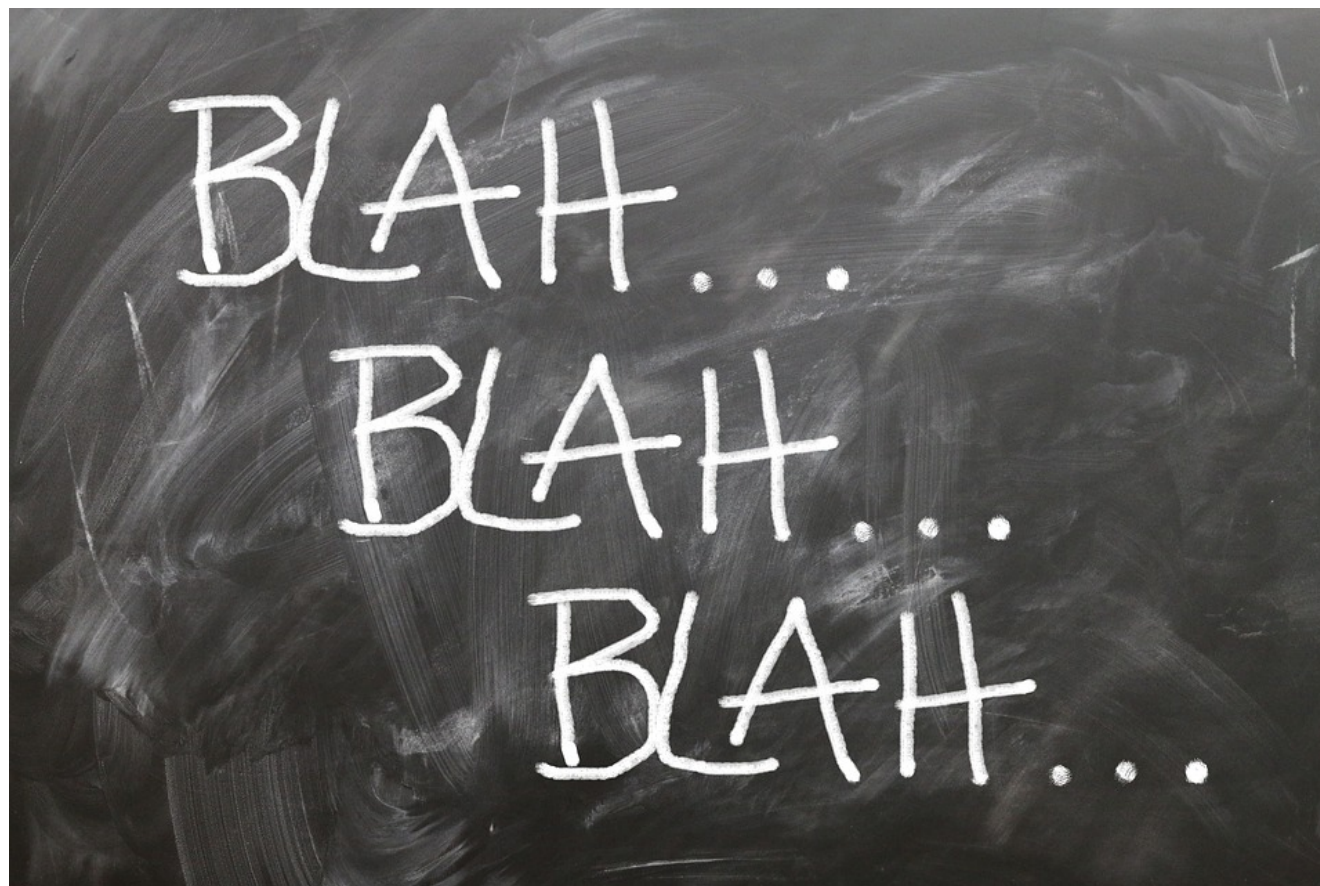
3. nezavede transparentní, jednoduché a účinné postupy pro vyřizování stížností koncových uživatelů.“

**Sankce až do 10 mil. Kč !**

(návaznost na Nařízení 2015/2120 o přístupu k otevřenému internetu)



# Diskuze 😊



# Děkujeme za pozornost.



**Mgr. Luděk Šrubař, advokát**

email: [srubar@srubar.eu](mailto:srubar@srubar.eu)

tel: +420 736 764 751

a

**Mgr. Bc. Lucie Baďurová, advokát**

email: [badurova@srubar.eu](mailto:badurova@srubar.eu)

tel: +420 728 443 849

**Advokátní kancelář Šrubař & Partners,**  
Hanusova 1537/1, Praha 4

Veškeré použité obrázky a animace v této prezentaci byly užity pod licencí Creative Commons (CC). Toto se vztahuje výhradně na obrázky a animace, nikoliv na samotný text prezentace.